

# 2 歯ならび・かみ合わせの検査

**インフォメーション**  
 INFORMATION

デンタルミラーの直径……16mm  
 ホルダーの太さ……6mm

- 0 … 異常なし
- 1 … 要観察 軽度な不正咬合があって、定期的な観察が必要。
- 2 … 要精検 かなり重度な不正咬合があって矯正治療を要する。  
 本人・保護者から矯正治療の相談があり、専門的な診断が必要。



1 前歯部が反対咬合であるが、永久歯交換まで経過観察



1 2|が舌側転位しているが経過観察



1 3|3の萌出余地不足が心配されるが経過観察



2 下顎前突：2歯以上の反対咬合



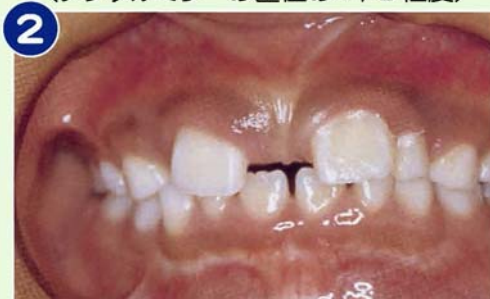
2 上顎前突：オーバージェット7~8mm以上 (デンタルミラーの直径の1/2程度)



2 開咬：上下切歯間に6mm以上空隙 (デンタルミラーのホルダーの太さ)



2 叢生：歯冠幅径の1/4以上が重なっている



2 正中離開：1|1に6mm以上の空隙

その他

- 過蓋咬合 (かがいこうごう)
- 交叉咬合 (こうさこうごう)
- 缺状咬合 (きょじょうこうごう)
- 反対咬合 (逆被蓋) (はんたいこうごう)

1歯のみでも著しい咬合異常