

4 歯肉の検査

0 ... 異常なし

1 ... 要観察

歯垢の付着と軽度の歯肉炎が認められるが、歯石の付着はない。

G O (歯肉炎+, 歯石-) = 歯周疾患要観察者

2 ... 要精検

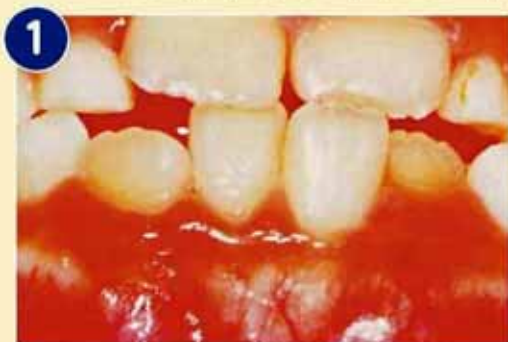
歯肉炎が認められ、歯垢・歯石の付着を伴う。歯周炎に進行している。

G (歯肉炎+, 歯石+)、P 歯周炎

○ 健康な歯肉 ○



✕ 炎症のある歯肉 (歯肉炎) ✕



そう生により一部に歯肉炎がみられる



全体的に歯肉炎がみられる



歯肉炎から歯周炎へ移行



若年性歯周炎