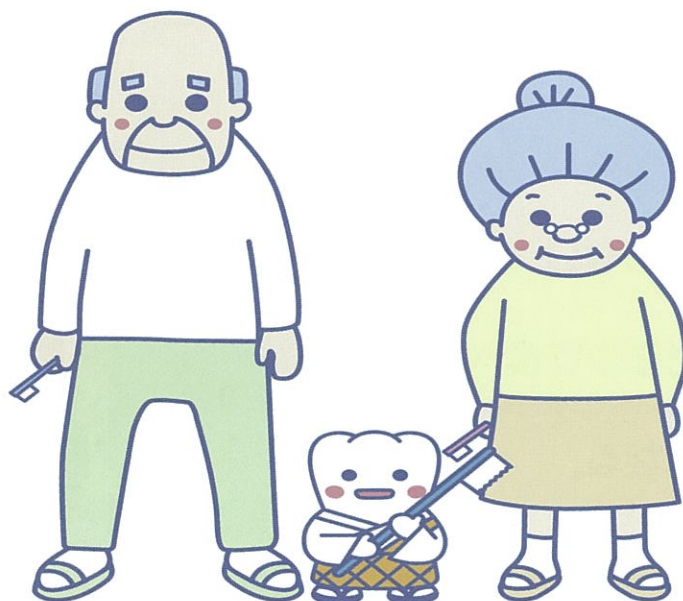


みやぎ訪問歯科

・救急ステーション のご案内

ご存知でしたか？

お家や施設で
歯科診療が受けられます！！



お問い合わせ

みやぎ訪問歯科・救急ステーション

(みやぎ県南中核病院 救命救急センター内)

〒989-1253 柴田郡大河原町字西38-1

TEL. 0224-53-9188

FAX. 0224-53-9189

受付時間 月～金 ※祝祭日を除く
9:00～17:00

<https://www.miyashi.or.jp>

一般社団法人 宮城県歯科医師会

宮城県歯科医師会では、
病気や障がいなどのため歯科医院に通院できない方々に
訪問歯科診療を受けて頂けるよう

みやぎ県南中核病院内に
「みやぎ訪問歯科・救急ステーション」
を設置しました！！

このようなお悩みはありませんか？

- 歯ぐきが腫れている。
- むし歯がある。
- 歯が痛い。
- 入れ歯が合わない。
- 歯が抜けたままで食べにくい。
- 口臭が気になる。
- お口の清掃の仕方が分からない。
- 食事中におせることがある

「でも、歯医者さんに通院は難しい……」
そんなことを思っていないですか？



こんなときは、
みやぎ訪問歯科・救急ステーションへ
お気軽にお電話下さい！！

TEL 0224-53-9188 FAX 0224-53-9189

※介護職、医療職の皆様へ

利用者さん、患者さんの口腔内の事でお困りの方が
いらっしゃいましたら、お気軽にお問い合わせください。

★歯とお口の健康は 全身の健康につながります

1. よく噛めるようになり、楽しく、おいしく食事ができる！
2. 誤嚥性肺炎の予防！
3. 感染症(カゼやインフルエンザなど)の予防！

口から食事をして、おいしいと感じることで、心が明るくなり、生きる意欲を高めてくれることがあります。治療と口腔ケアによって、お口が健康になることは、全身の健康につながっていきます！！

訪問歯科・救急ステーションについてQ & A

Q 誰が利用できますか？

A 病気、障がいなどにより在宅等で療養している通院が困難な方を対象にしています。病院に入院中、介護施設に入所中の方も、主治医や施設スタッフにご相談ください。原則的にステーションから16キロ以内となっております。ステーション歯科医師とお近くの歯科医院が協力して診療にあたります。

Q 費用はどうなるのですか？

A 基本的に治療は医療保険、介護保険が適用になります。お口の状態や治療希望内容によって異なりますので、ご不安な点は、ステーション歯科医師、歯科衛生士にご相談ください。

Q 希望の歯科医院に来てもらえますか？

A 最初はステーションの歯科医師が伺い応急処置を行います。長期的には患者さまのご希望の歯科医院をご紹介します、ステーションとともに最適な治療および口腔ケアにあたります。

Q 付き添いは必要ですか？

A 訪問時には原則としてご家族の方などの付き添いをお願いします。

Q 訪問歯科診療では何か用意するものはありますか？

A 流し、洗面台、 Consent 等をお借りすることがございます。その他、準備物はステーションにご確認下さい。

《申込みから診療までの流れ》

① まずはお電話を。

もしくは下記の診療申込書に記入後、FAXしてください。

お電話でご希望の治療の内容やお身体の状態について、お伺いします。

FAXをいただいた場合は、当日、もしくは2～3日中にステーションよりお電話いたします。

TEL 0224-53-9188 / FAX 0224-53-9189

② みやぎ訪問歯科・救急ステーションスタッフが伺います

お口の状況をお聞きし、ステーションスタッフが伺います。

③ 初回訪問／訪問診療

・初回訪問

患者様の状態を確認後、患者様やご家族の意向、ご都合をお聞きして治療方針、治療計画を立てます。

・訪問診療

治療計画に基づいて訪問診療を行います。

※初回から治療させて頂く場合もございます。

より専門的治療やケアが必要な場合は
ステーション登録医(宮城県歯科医師会会員)および
ケアマネジャー等と相談し最適な治療にあたります。



【訪問歯科診療終了後】

健康なお口の状態を保持し、いつまでもおいしく食べられるように、定期的な検診や専門的口腔ケアを受けることをお勧めします。

訪問歯科診療申込書

※ご提供頂いた内容は、連携医療機関への情報提供のみ使用し、厳密に取扱いいたします。

ふりがな				ご家族(続柄)	()
申込者名					
連絡先電話番号				※連絡可能な時間帯	
ふりがな		男・女	生年月日	明治 大正 昭和	年 月 日 (歳)
患者名					
住所	(〒 -)		電話番号 (FAX)		
希望する治療など	歯・歯ぐき・入れ歯 その他 ()		備考欄		